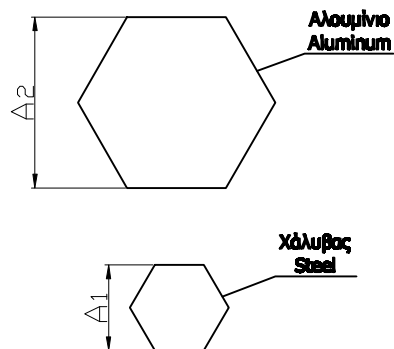


Διακριτικός αριθμός εξαρτήματος : T R-4/22
Item identification number : TR-4/22

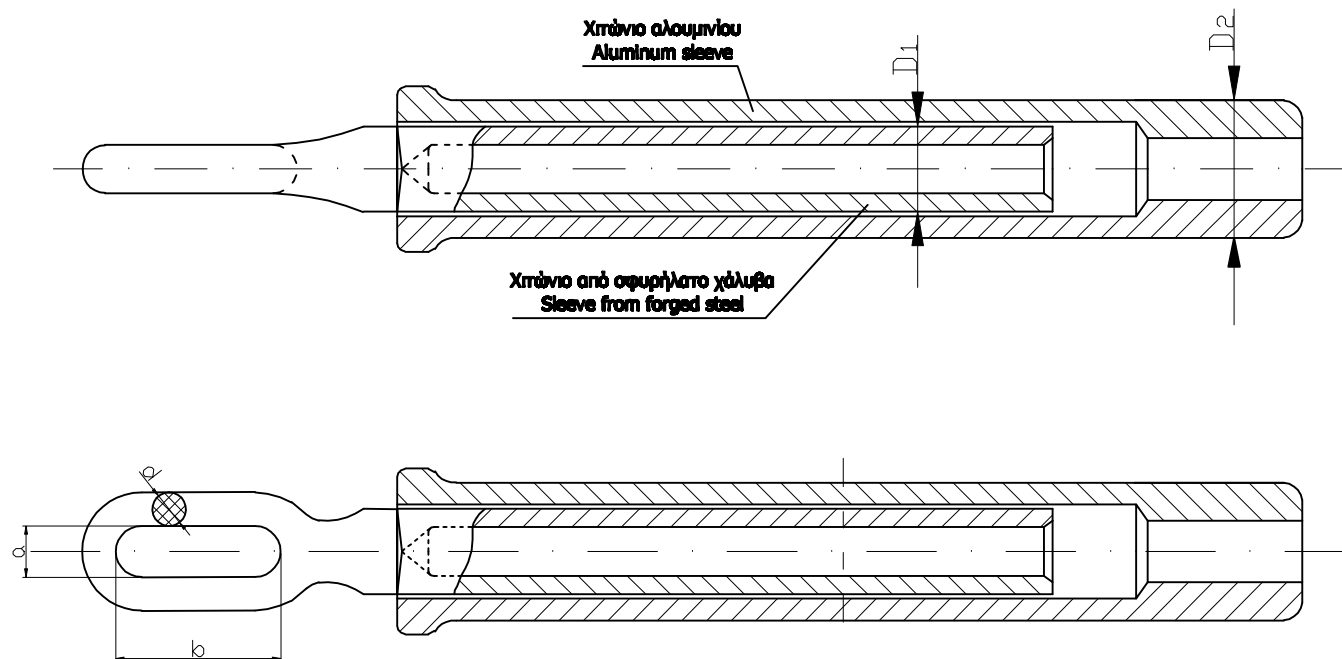
ΜΕΤΑ ΤΗ ΣΥΜΠΙΕΣΗ
AFTER COMPRESSION



* Οι διαστάσεις είναι απαραίτητες για λόγους συναρμογής των εξαρτημάτων σε αλυσίδες.
Η εκκεντρότητα μεταξύ εσωτερικής και εξωτερικής διαμέτρου του χαλύβδινου χιτώνιου θα είναι το πολύ 1 χιλιοστό. (Μέγιστη διαφορά πάχους χιτωνίου 2 χιλιοστά).
These dimensions are required to achieve coordination of the fittings in assemblies.
The eccentricity between internal and external diameter of the steel sleeve shall not be more than 1mm.
(Max.difference of sleeve thickness 2mm.)

* Βασικές διαστάσεις σε χιλιοστά
Basic Dimensions in mm

a = 22 min.	D ₁ = 22 ± 0.2
b = 60 min.	D ₂ = 34.5 ± 0.2
d = 20 max.	A ₁ = 18.9
U.T.S 61 kN	A ₂ = 30
Διάμετρος αγωγού προστασίας : Shield wire diameter :	ø 9.53



ΣΧΕΔΙΑΣΗ	ΜΕΛΕΤΗ	ΕΛΕΓΧΟΣ	ΕΓΚΡΙΣΗ	ΗΜΕΡΟΜΗΝΙΑ
Α. ΜΑΘΙΟΥΛΑΚΗΣ	Α. ΜΑΘΙΟΥΛΑΚΗΣ	Π. ΤΣΕΧΕΛΙΔΟΥ	Σ. ΚΑΛΑΦΑΤΗΣ	ΜΑΡΤΙΟΣ 2017
ΑΔΜΗΕ ΑΕ ΔΙΕΥΘΥΝΣΗ ΝΕΩΝ ΕΡΓΩΝ ΜΕΤΑΦΟΡΑΣ Τομέας Σχεδιασμού & Προδιαγραφών Εναέριων Γ.Μ.			ΣΦΙΓΚΤΗΡΑΣ ΤΕΡΜΑΤΟΣ ΑΓΩΓΟΥ ΠΡΟΣΤΑΣΙΑΣ SHIELD WIRE COMPRESSION DEAD END CLAMP	
			ΑΡ. ΣΧΕΔΙΟΥ: TR-4/22	Ανευ κλίμακος No scale